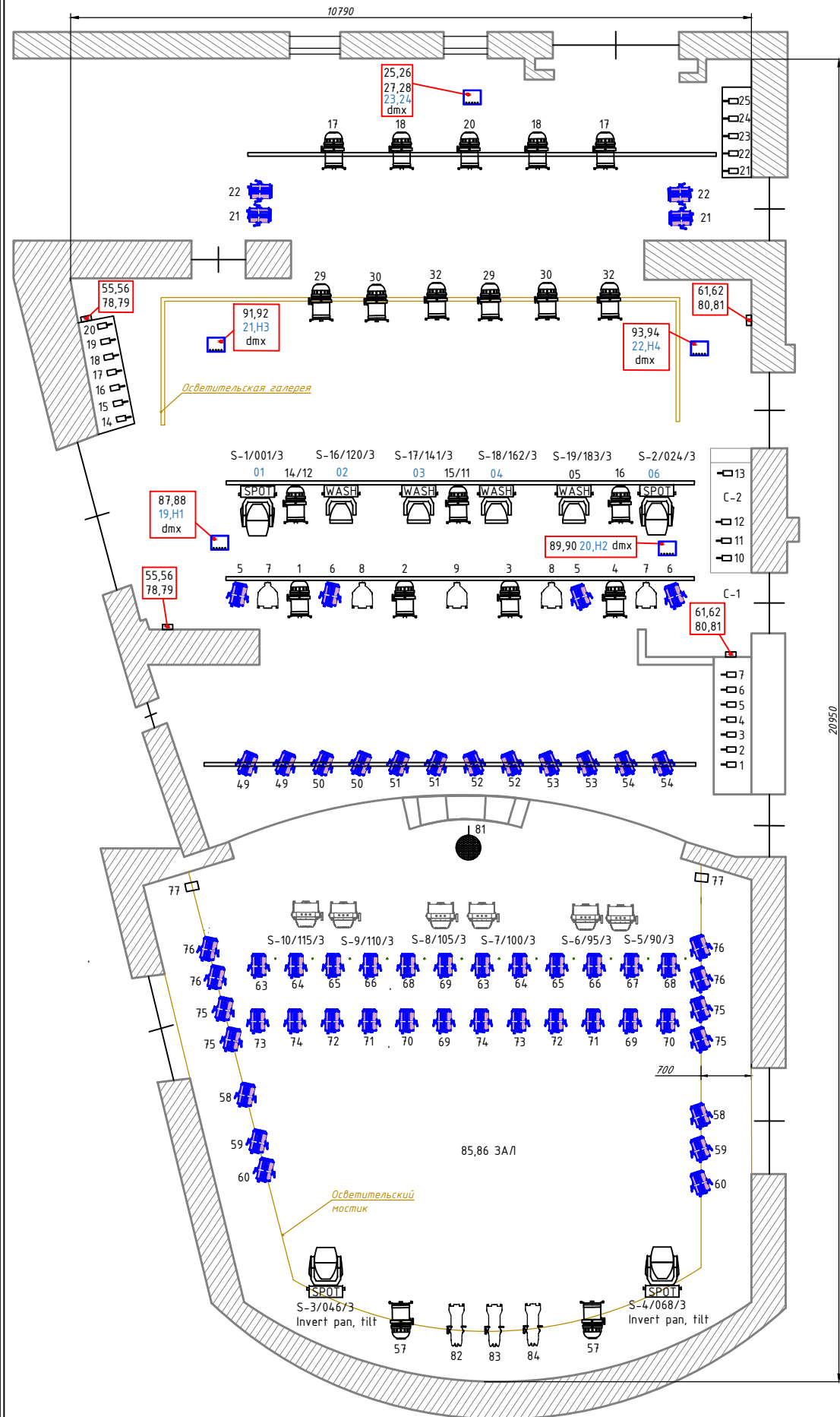


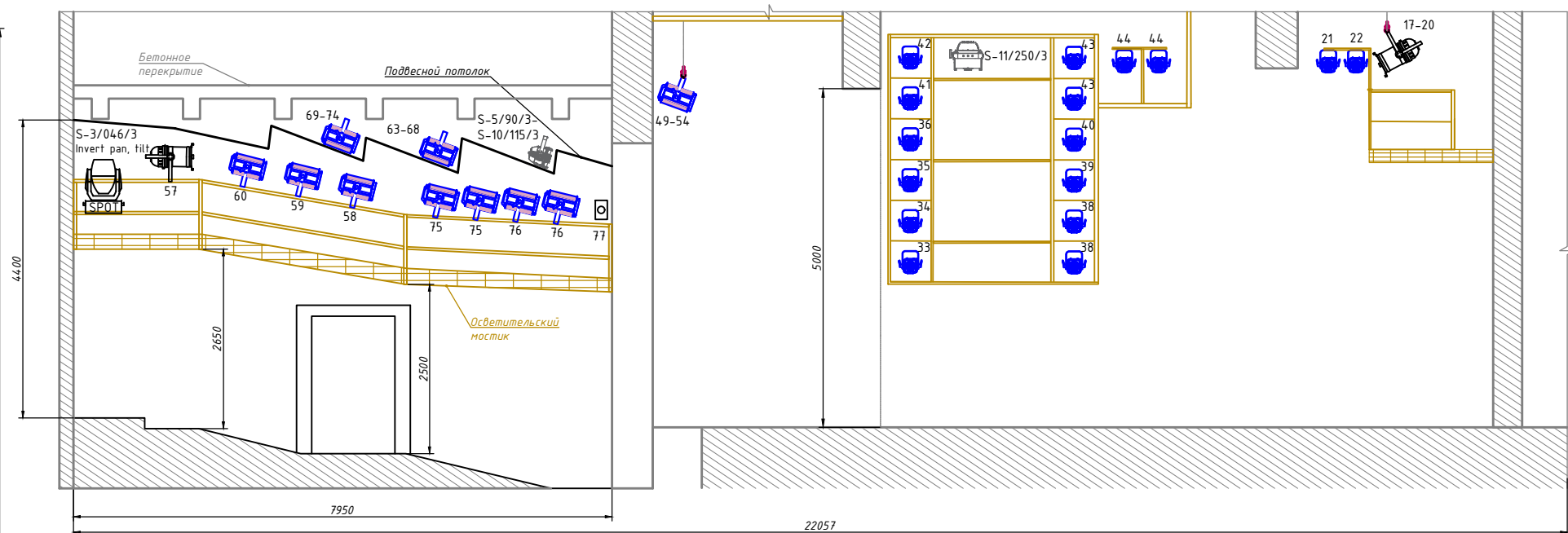
Театр драмы и кукол "Святая Крепость" План стационарного осветительного оборудования



Левая сторона зала

Левая сторона авансцена

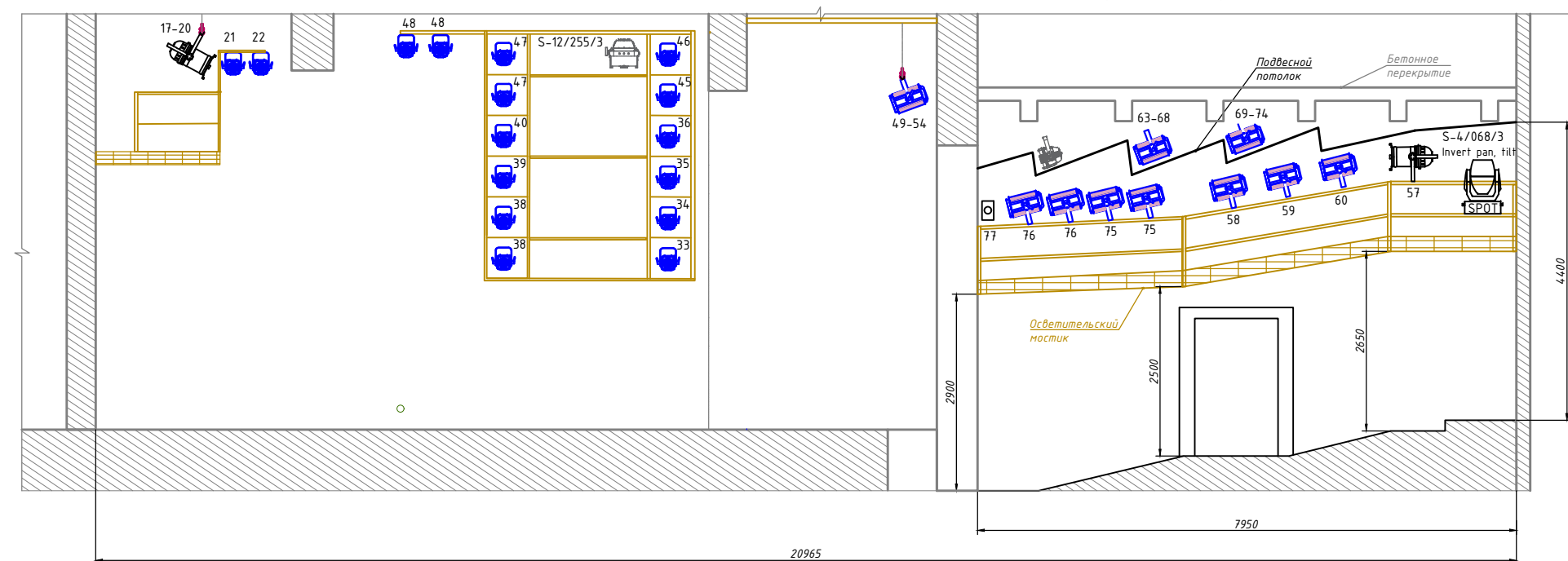
Левая сторона сцена



Правая сторона сцена

Правая сторона авансцена

Правая сторона зала



Условные обозначения:

|  |                             |  |                       |  |                                    |                                                          |                                         |
|--|-----------------------------|--|-----------------------|--|------------------------------------|----------------------------------------------------------|-----------------------------------------|
|  | ETC SOURCE FOUR Junior 575W |  | PAR-64                |  | ETC SOURCE FOUR PAR 575W           | xxx Номер диммерного канала<br>xx Номер прямого канала   | S-XX/XXX/X Номер/адрес/поток устройства |
|  | Silver Star CYAN 2400XS     |  | LED PAR 64 RGB 36x1 W |  | Зеркальный шар                     | Hx Номер нерегулируемого канала<br>dmx Выход DMX сигнала | Штанкет                                 |
|  | Silver Star PLUTO 4000XE    |  | PC-650 ACCENT         |  | Лючок сценический в планшете сцены |                                                          | PinSpot par 36                          |
|  |                             |  |                       |  | Софит                              |                                                          |                                         |